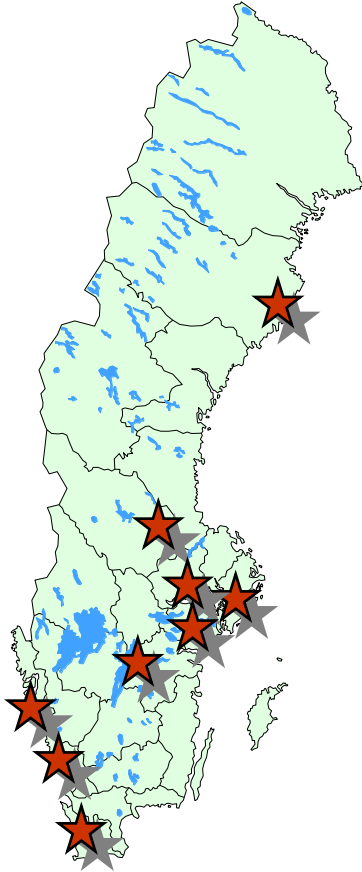


# Giktforskningsnätverk – Sverige

## SRQ - giktmodulen

Lennart Jacobsson

([Lennart.Jacobsson@gu.se](mailto:Lennart.Jacobsson@gu.se))



# Giktforskningsnätverk - Sverige

- **Ett nätverk under SRF**
- **Ca 20 medlemmar**
- **Startade 2015**
- **Representanter från reumatologi, primärvård samt olika professioner (läkare, sjuksköterskor, akademiker)**
- **Ekonomiskt stöd från Reumatikerförbundet sedan 2016 årligen**
- **Möte 2 ggr per år**

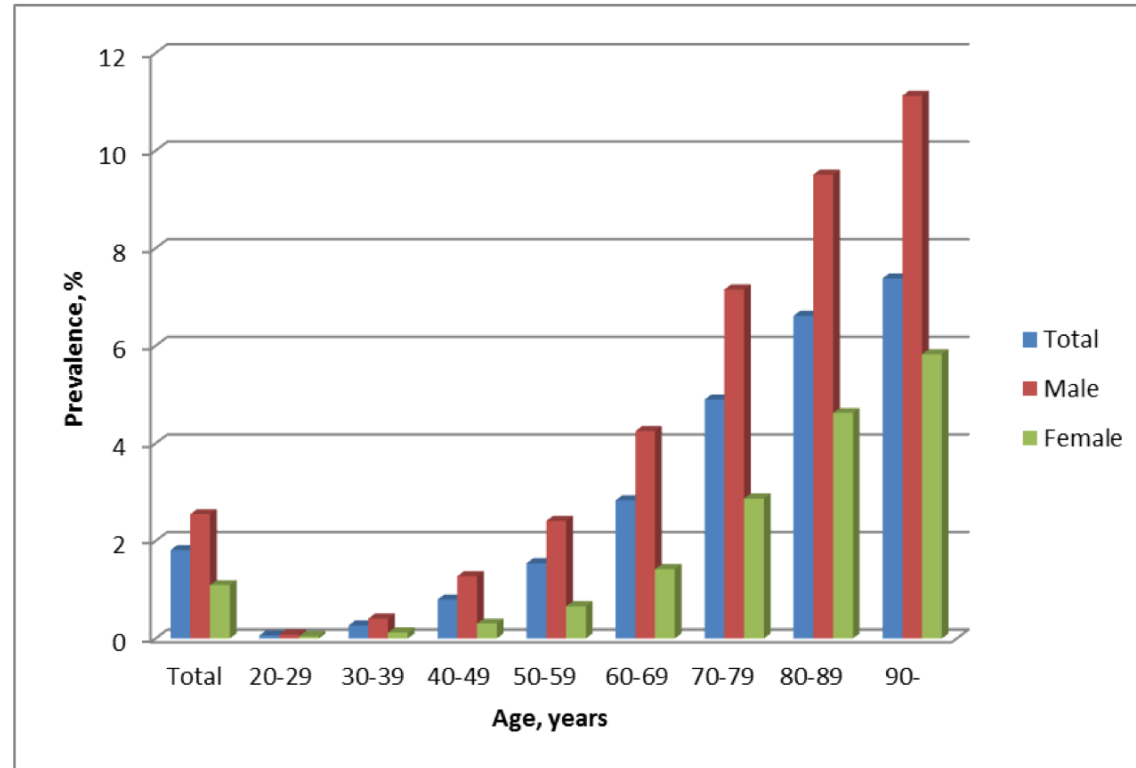
# Mål för nätverket

- Starta och samordna forskningsprojekt över landet
- Öka och sprida kunskap om gikt
- Förbättra diagnostik och behandlingen
- Arbeta för en ekonomisk "plattform" som bas för gemensamma studier

# Exempel vad vi uppnått respektive arbetar med

- Läkemedelsverkets rekommendationer för diagnostik och behandling (2016)
- Utbildningsaktiviteter
- Forskning – exempel:
  - Registerstudier
  - Användandet av befintliga befolkningskohorter där s-urat mätts (prediktion av demens, Parkinson, KVS-händelser, njurfunktion etc)
  - Enkätstudier i V Götaland
  - .
  - .
  - .
- Modul i SRQ

# Är den vanligaste artrit sjukdomen (ej medräknat artros)



- 1,7% av befolkningen och > 7% av män över 70 års ålder har diagnostiserad gikt
- Endast 30% initierar ULT (allopurinol) och endast 25% fullföljer över 2 år

# Exempel vad vi uppnått respektive arbetar med

- Läkemedelsverkets rekommendationer för diagnostik och behandling (2016)
- Utbildningsaktiviteter
- Forskning – exempel:
  - Registerstudier
  - Användandet av befintliga befolkningskohorter där s-urat mätts (prediktion av demens, Parkinson, KVS-händelser, njurfunktion etc)
  - Enkätstudier i V Götaland
  - Validering av deCT som diagnostisk metod
  - Interventionsstudie i LT-Dalarna planerad
  - In vitro studier av urat kristallers effekt på inflammationsmekanismer
- Modul i SRQ

# Gikt modul i SRQ (sedan 2016)

## Besök

Besöksdatum \*

2017-10-22

Läkare vid besöket

Lotta Ljung

Sjuksköterska vid besöket

Fysioterapeut vid besöket

Arbetsterapeut vid besöket

Typ av besök \*

Mottagning

## Sjukdomsmått

Föregående

Idag

## Riskfaktorer

Rökvanor

Har rökt

## Gikt

### Labvariabler Gikt

SR

CRP

Urat

Krea

### Patientvariabler

HAQ

Smärta

Allmän hälsa

Trötthet

Giktattacker senaste 12m

### Gikt

Svullna leder 66

Ömma leder 68

Finns aktuella symtom på gikt?

Antal tofi

Data saknas

Kom ihåg att notera komorbiditet och registrera riskfaktorer för kardiovaskulär sjukdom under respektive flik

Behandlingar 2017-10-22 - Redigera ändrade ordinationer nedan

# Gikt modul i SRQ

- Antal besök: 64 (49 patienter) från 14 sjukhus
- Ålder: 62 år, 20% kvinnor, 30% med tofi, stor spridning vad gäller anfallsfrekvens

	Median	Min	Max
VAS smärta	57	0	94
VAS global	45	0	100
VAS trötthet	60	0	96
HAQ	1,13	0	2,63
EQ5D	0,66	-0,24	1
SR	18	1	86
CRP	5	0,3	72
Gikt_urat	370	89	617
Gikt_krea	97	59	224

- Behandling:

- PROMs och lab:



TACK FÖR UPPMÄRKSAMHETEN!

